

VULKAN



# UN VULKANO DI SOLUZIONI

Per applicazioni industriali

**VULKAN**

**VULKAN**  
DRIVE TECH



VULKAN  
DRIVE TECH



VULKAN  
LOKRING



VULKAN  
COUPLINGS



# IL GRUPPO VULKAN GLOBALE. COMPETENTE. ESPERTO.

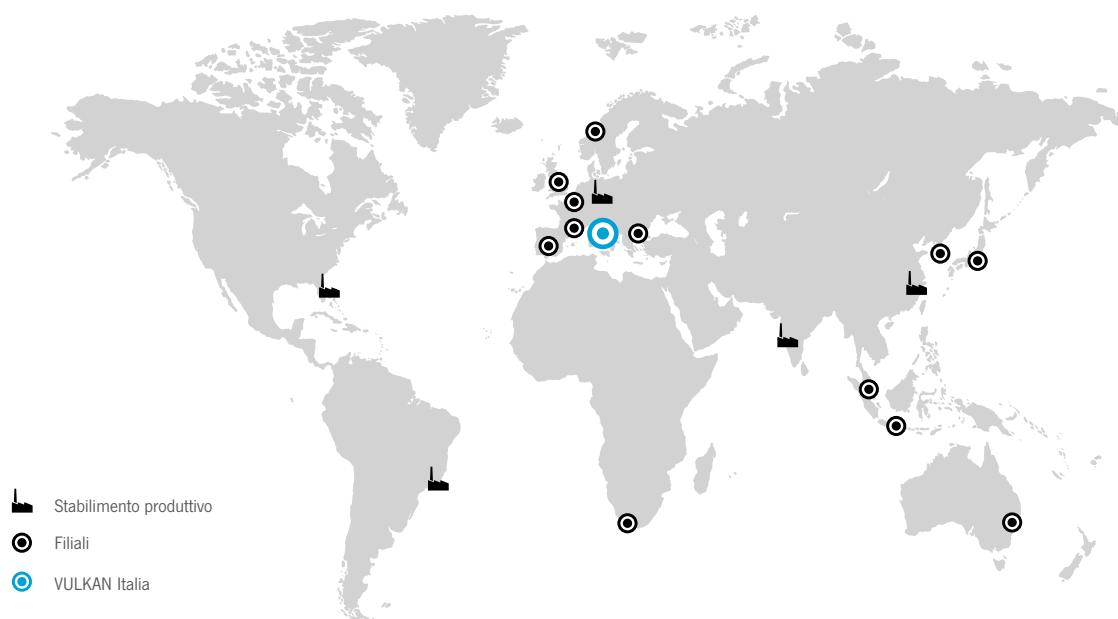
VULKAN Couplings, VULKAN Drive Tech e VULKAN Lokring sono le anime del gruppo VULKAN, attive in diversi settori e rispettivamente navale, industriale, refrigerazione e condizionamento.

La presenza globale del Gruppo rende possibile fornire ai nostri clienti soluzioni in loco personalizzate e rapide. I 1.200 dipendenti lavorano in 18 siti in tutto il mondo: i clienti trovano consulenza e supporto tecnico nelle filiali VULKAN dislocate in 51 paesi.

VULKAN Italia è una delle filiali più importanti del Gruppo tedesco VULKAN, fondato nel 1889, leader mondiale affermato nell'ambito della trasmissione di potenza e del controllo delle vibrazioni e del rumore.

VULKAN Italia, fondata nel 1987, dispone di un organico di 30 persone, ha una sede suddivisa in 2 edifici di 1.000 m<sup>2</sup> ciascuno con uffici, magazzino e officina di produzione/assemblaggio.

Attraverso la sua divisione Drive Tech, VULKAN Italia accompagna i clienti italiani in ambito industriale nella scelta della migliore soluzione in termini di minimizzazione delle vibrazioni torsionali e dei disallineamenti tra albero motore e condotto, dello studio e risoluzione di problemi di rumore strutturale di trasmissione della coppia dalla macchina motrice a quella condotta e sistemi di frenatura, oltre a rappresentare aziende leader a livello mondiale in qualità di distributore unico per l'Italia.



## MOVIMENTAZIONE DI MATERIALI SFUSI



OLIO & GAS



FERRO & ACCIAIO

## MINING



ENERGIA

## APPLICAZIONI SPECIALI



# SOLUZIONI PER APPLICAZIONI INDUSTRIALI

VULKAN Italia rappresenta aziende leader a livello mondiale in qualità di distributore unico per l'Italia.

SEPAR FILTER  
FILTRI SEPARATORI ACQUA/GASOLIO



- > Alte prestazioni.
- > Elemento filtrante di lunga durata.
- > Facilità di installazione.
- > Funzionamento semplice.



- > Dimensioni ridotte in relazione alla portata.

GEWES  
ALBERI CARDANICI



- > Alberi cardanici realizzati in esecuzione speciale con interfaccia diretta alle macchine a cui sono collegati.



- > Coppie trasmissibili: da 300 a 600.000 Nm

UNE  
GIUNTI FLESSIBILI SPEFLEX



- > Esente da manutenzione.
- > Facilità di montaggio/smontaggio (senza spostamento delle macchine accoppiate).



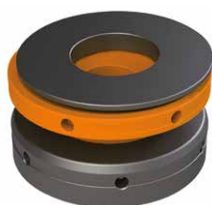
- > Disponibile nella versione con mozzi standard e per il montaggio di bussole coniche di serraggio.



- > Elevata elasticità.
- > Semplicità costruttiva.

# SOLUZIONI PER APPLICAZIONI INDUSTRIALI

## ROTACHOCK SUPPORTI DI MONTAGGIO



- > Regolabile.
- > Autolivellante.
- > Riutilizzabile.



- > Utilizzato quando sono necessari allineamenti accurati.
- > Caratteristiche autobloccanti: non è necessario un dispositivo di bloccaggio meccanico per impedire alle parti del sistema RotaChock® di ruotare sotto carico.

## EURO SOFILTRA FILTRI ARIA



- > Soglia di filtrazione di 3 micron.
- > Efficacia superiore al 99,95%.

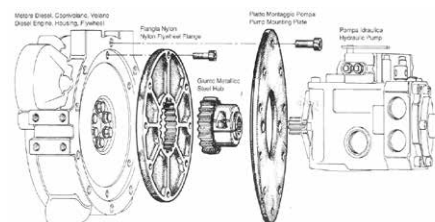


- Disponibili su richiesta:
- > Seconda cartuccia di sicurezza.
- > Prefiltro a ciclone/Vortex esteriore.
- > Cappello parapiovvia.



- > Costruzione compatta.
- > Due stadi di separazione.
- > Indicatore di intasamento meccanico/elettrico.

## FABIOFLEX PREDISPOSIZIONI VOLANO MOTORE PER TRASMISSIONI IDROSTATICHE



- > Accoppiamento esente da risonanza: permette notevole riduzione della rumorosità.



- > Mozzo metallico dimensionato sulla base delle richieste del cliente e equilibrato dinamicamente.
- > Fornito con sede per albero cilindrico, conico o scanalato DIN e SAE.



- > Composto da una flangia in nylon con elevata rigidità meccanica ed alta stabilità termica (circa 120°C) e da un mozzo metallico.
- > La trasmissione della coppia avviene tramite ingranaggio con dentatura bombata che provvede a compensare disallineamenti assiali e radiali.



# SOLUZIONI PER APPLICAZIONI INDUSTRIALI

**Soluzioni antivibranti – Una gamma completa di prodotti per tutte le esigenze e la capacità di sviluppare soluzioni ad hoc per le specifiche necessità dei nostri clienti.**

**Il nostro ufficio progettazione esegue calcoli fino a 12 GDL, per individuare la migliore soluzione ai problemi di vibrazione in tutti gli ambiti industriali.**

## ANTIVIBRANTI CILINDRICI



- > Semplicità di montaggio.
- > Economici.



- > Taglie: 10mm -120mm di diametro.
- > Range di carico: 2Kg -1500kg.
- > Elevata elasticità, soprattutto trasversale.
- > Per spostamenti relativi fino a diversi millimetri.
- > Isolamento di macchine dove le vibrazioni sono perpendicolari al loro asse.



- > Piccoli gruppi moto-pompa.
- > Moto-ventilatori.
- > Essiccatori.
- > Vagli, Compattatori.
- > Macchine per lavaggio.
- > Motori elettrici, pannelli di controllo, strumenti di misurazione, armadi di controllo.
- > Motori elettrici, pannelli di controllo, strumenti di misurazione, armadi di controllo.

## ANTIVIBRANTI AD ANELLO



- > Semplicità di montaggio.
- > Economici.



- > Elevata elasticità, soprattutto trasversale.
- > Per spostamenti relativi fino a diversi millimetri e piccoli shock.
- > Isolamento di apparecchi leggeri dove le vibrazioni sono perpendicolari al loro asse.



- > Particolarmente adatti alla protezione di strumentazioni elettroniche.

## SERIE MO



- > Semplicità di montaggio.
- > Economici.



- > Garanzia di assoluta sicurezza in caso d'urto.
- > Perfetta soluzione per l'assorbimento delle vibrazioni.



- > Applicazioni elettroniche e di sostegno di centraline elettriche e PLC, quadri comando.
- > Radiatori, sistemi di raffreddamento.

# SOLUZIONI PER APPLICAZIONI INDUSTRIALI

## Soluzioni antivibranti

### SERIE RTC



- > Semplicità di montaggio.
- > Economici.



- > Garanzia di assoluta sicurezza in caso d'urto.
- > Sopportano carichi statici radiali e verticali, sia a trazione che a compressione.



- > Macchine agricole, gruppi generatori.
- > Quadri elettrici.
- > Radiatori, sistemi di raffreddamento.

### SERIE P, PSE & GST



- > Semplicità di montaggio.
- > Regolabili in altezza.
- > Economici.
- > Non è necessario fissare il macchinario a terra: l'elasticità garantisce una buona aderenza alla pavimentazione.



- > I modelli P e PSE, in gomma assorbono le vibrazioni e gli urti.
- > Il modello GST, in filo d'acciaio inox, assorbe vibrazioni e urti.
- > Sono ideati per l'impiego in ambienti particolarmente aggressivi.



- > Macchine utensili, quadri elettrici, motori elettrici.
- > Elettrodomestici, sistemi da ufficio.

### SERIE A CONO



- > Semplicità di montaggio.



- > Frequenza naturale: 8 – 22Hz
- > Differenti caratteristiche elastiche sui tre assi (X, Y, Z).
- > Offrono elevata elasticità assiale e grande stabilità radiale, per impiego su macchine dinamiche e soggette ad urti.
- > Forniti con rondelle di sicurezza e di centraggio: il cedimento dell'antivibrante non può superare i limiti del costruttore.
- > Le rondelle proteggono la gomma dagli agenti aggressivi e dai sovraccarichi dinamici.



- > Sospensioni di motori, cabine, telai di mezzi off-road e movimento terra, ferroviari.
- > Sistemi di raffreddamento.

# SOLUZIONI PER APPLICAZIONI INDUSTRIALI

## Soluzioni antivibranti

### SERIE MG



> Semplicità di montaggio



- > Frequenza naturale: 5 – 9Hz
- > Elevata elasticità sui tre assi (X, Y, Z)
- > Offrono grande elasticità sia in senso radiale che assiale.
- > Sono disponibili in due versioni:
  - > MG-DNP : elemento elastico a vista
  - > MG-DP : calotta protettiva in alluminio, resistente all'acqua.
- > La parte metallica superiore presenta una filettatura interna per il fissaggio alla macchina, mentre la parte inferiore è a due o quattro fori passanti per il fissaggio al basamento



- > Supporto di macchine che producono vibrazioni nelle tre direzioni.
- > Macchine leggere con frequenze eccitanti medio basse: compressori, climatizzatori, ventilatori, tavole vibranti.

### SERIE HD55



> Facilità di installazione.



- > Elevato livello di elasticità sui tre assi (X, Y, Z).
- > Assorbono accelerazioni di notevole entità.
- > Frequenza naturale: 4 – 8Hz
- > Parti metalliche protette dagli agenti atmosferici mediante trattamenti anticorrosivi.
- > La parte metallica superiore presenta una filettatura interna per il fissaggio alla macchina, mentre la parte inferiore è a due o quattro fori passanti per il fissaggio al basamento.



- > Macchine che richiedono una elevata protezione dagli urti.
- > Per applicazioni dove è richiesto un elevato livello di abbattimento delle vibrazioni.



# VULKAN ITALIA

VULKAN Drive Tech è un punto di riferimento per i clienti che esigono elevati standard in termini di prestazioni e affidabilità nelle condizioni di lavoro più estreme.

L'integrazione orizzontale del portafoglio VULKAN crea valore aggiunto: giunti flessibili, giunti rigidi, frizioni e freni industriali, meccanismi anti ritorno e supporti elastici sono tutti disponibili da un unico fornitore - perfettamente integrati e perfettamente in interazione - come soluzione standard e su misura, in risposta alle esigenze specifiche dei nostri clienti industriali.

## GIUNTI ALTAMENTE FLESSIBILI



## GIUNTI ELASTICI



## GIUNTI RIGIDI



## FRENI



## SUPPORTI ANTIVIBRANTI



---

# Scoprite i prodotti e le soluzioni VULKAN più adatti alla vostra applicazione



Consultate il nostro sito:  
<https://www.vulkan.com/it-it/drivetech>



e i nostri cataloghi:  
<https://www.vulkan.com/it-it/drivetech/Download/applicazione-opuscoli>









**PUBLISHER:**

VULKAN Italia Srl  
Via dell'Agricoltura 2, 15067 Novi Ligure / Italy  
Phone: +39 0143 310211  
E-mail: [it.info@vulkan.com](mailto:it.info@vulkan.com)

**CONCEPT AND DESIGN:**

Hackforth Holding GmbH & Co. KG  
VULKAN Marketing  
Heerstraße 66, 44653 Herne / Germany  
E-mail: [marketing@vulkan.com](mailto:marketing@vulkan.com)

**STATUS:** 10/2020

All duplication, reprinting and translation rights are reserved. Any changes due to the technological progress are reserved.  
For questions or queries please contact VULKAN.